



Putaan paras kala

Viite Hakemus 04.04.2024

Asia LUPA KALASTAA KALASTUSLAISTA POIKETEN (KL 72 §)

Hakija Putaan paras kala

HAKEMUS

Hakija esittää, että Lapin ELY-keskus myöntäisi Kalastuslain 72 § mukaisen poikkeusluvan kalastaa troolilla sekä nuotalla alle 5 km päässä Kiiminkijoen suuta (liite 1).

Hakija on aikaisemmin kalastanut hakemuksen kohteena olevalla alueella troolilla ja nuotalla, mutta hakemuksen tarve liittyy Kiiminkijoen jokisuupisteen määrittämistoimitukseen, jossa jokisuupisteen muuttuessa trooli- ja nuottakieltoalue laajeni entisestään. Hakemuksen perusteluissa mainitaan, että kohteena oleva vesialue muodostaa aluekokonaisuuden, jonka puuttuminen pirstaloisi troolaukseen soveltuvan alueen. Myös alueella sijaitsevat nuotta-apajat ovat tärkeitä.

Trooli- ja nuottakalastuksen tarkoituksena on pyytää maivaa ihmisravinnoksi.

Poikkeuslupaa haetaan vuosille 2024–2028.

PÄÄTÖS JA VOIMASSAOLO

Lapin ELY-keskus myöntää hakijalle kalastuslain 72 § mukaisen poikkeusluvan kalastaa troolilla ja nuotalla karttaliitteen mukaiselle alueella.

Päätös astuu Kalastuslain 124 § nojalla voimaan välittömästi ja on voimassa 31.12.2028.

LAPIN ELINKEINO-, LIIKENNE- JA YMPÄRISTÖKESKUS

Pohjois-Suomen
kalatalouspalvelut

Toimialue: Lappi, Pohjois-Pohjanmaa,
Kainuu

Vaihde 0295 037 000
www.ely-keskus.fi/lappi

PL 8060,
Hallituskatu 3 B
96101 Rovaniemi

PL 115,
Kalliokatu 4
87101 Kajaani

PL 86,
Veteraanikatu 1
90101 Oulu

PERUSTELUT

Kalastuslain 72 § mukaan ELY-keskus voi myöntää luvan 66 § vastaiseen kalastukseen, mikäli toimenpide on välttämätön yleisen kalatalousedun turvaamiseksi tai muusta erityisestä syystä, eikä vaarana kalan kulkua vesistöissä tai käyttö- ja hoitosuunnitelman toteuttamista.

Lapin Ely-keskus katsoo, että troolilla ja nuotalla pyynti karttaliitteen mukaisessa paikassa on perusteltua kaupallisen kalastuksen toimintaedellytysten turvaamiseksi ja välttämätön toimenpide yleisen kalatalousedun turvaamiseksi. Kaupallisen kalastuksen edistäminen, maivan pyynti sekä paikallisten kalakantojen hyödyntäminen ja toimittaminen kuluttajille ruuaksi voidaan katsoa muodostavan kokonaisuutena erityisen syyn, jonka perusteella poikkeuslupa voidaan myöntää.

Hakemuksen tarve liittyy Kiiminkijokisuupisteen määrittämistoimitukseen, jossa jokisuupisteen muuttuessa trooli- ja nuottakieltoalue laajeni entisestään. Hakija on pitkään kalastanut alueella troolilla ja nuotalla.

Päätöksen tarkoituksen toteutumisen kannalta on välttämätöntä, että päätös astuu kalastuslain 124 § nojalla voimaan heti. Hakijan toteuttama kaupallinen kalastus alkaa avovesikauden alkaessa ja valmistelut ja esimerkiksi työntekijöiden palkkaaminen kalastuskautta varten vaativat päätöksen välitöntä voimaantuloa. Päätöksen välittömästä voimaantulosta ei ole haittaa kalastuksen järjestämiselle tai hoidolle, eikä vaelluskalakannoille, joka on jokisuualuerajoitusten pääasiallinen funktio.

EHDOT

- 1) Lupa koskee trooli- ja nuottakalastusta karttaliitteen 1 mukaisessa paikassa
- 2) Luvansaajan on hankittava asianomaisen kalastusoikeuden haltijan suostumus tämän luvan tarkoittamaan kalastukseen.
- 3) Luvansaajan on huolehdittava siitä, että kalastajilla on mukanaan oikeaksi todistettu jäljennös tästä luvasta ja valtakirja.
- 4) Lupa on pidettävä mukana kalastuksessa.
- 5) Tätä lupaa ei saa siirtää toiselle.
- 6) Saaliiksi saadut kalastuslain 4 §:n kohdan kolmannen kohdan mukaiset vaelluskalat on viipymättä vapautettava.

LAPIN ELINKEINO-, LIIKENNE- JA YMPÄRISTÖKESKUS

Pohjois-Suomen
kalatalouspalvelut

Toimialue: Lappi, Pohjois-Pohjanmaa,
Kainuu

Vaihde 0295 037 000
www.ely-keskus.fi/lappi

PL 8060,
Hallituskatu 3 B
96101 Rovaniemi

PL 115,
Kalliokatu 4
87101 Kajaani

PL 86,
Veteraanikatu 1
90101 Oulu

- 7) Yhteenveto saaliista tulee toimittaa vuoden loppuun mennessä Lapin ELY-keskukselle.
- 8) Luvansaaja on velvoitettu ilmoittamaan pyyntipaikan koordinaatit Varsinais-Suomen ELY-keskuksen valvontaviranomaisille.
- 9) Lapin ELY-keskuksella on oikeus antaa lisämääräyksiä pyynnin suorittamisesta ja pyydettyjen kalojen käsittelystä ja käytöstä sekä oikeus saada viipymättä tietoja pyynnistä ja sen tuloksista.
- 10) Mikäli troolauus vaarantaa kalojen kulkua vesistöissä tai käyttö- ja hoitosuunnitelman toteutumista niin Lapin ELY-keskus voi peruuttaa luvan.
- 11) Lapin ELY-keskus voi peruuttaa luvan, mikäli luvansaaja ei noudata edellä olevia lupaehtoja.

VOIMAANTULO

Päätös astuu kalastuslain 124 § nojalla voimaan välittömästi.

SOVELLETUT OIKEUSOHJEET

Kalastuslaki (379/2015) 66 §, 71 §, 72 §, 124 §

MAKSU

Päätöksestä peritään 70 € (70 € * 1 h), Valtioneuvoston asetus 1215/2023, Kalastuslain 72 §:ssä tarkoitettu päätös. Lasku toimitetaan myöhemmin eri lähetyksenä hakijalle.

MUUTOKSENHAKU

Tähän päätökseen saa hakea muutosta valittamalla Pohjois-Suomen hallinto-oikeuteen. Valitusosoitus on liitteenä.

Käsittelymaksun määrittämiseen saa hakea oikaisua Lapin ELY-keskukselta. Oikaisuvaatimusosoitus on liitteenä

LAPIN ELINKEINO-, LIIKENNE- JA YMPÄRISTÖKESKUS

Pohjois-Suomen
kalatalouspalvelut

Toimialue: Lappi, Pohjois-Pohjanmaa,
Kainuu

Vaihde 0295 037 000
www.ely-keskus.fi/lappi

PL 8060,
Hallituskatu 3 B
96101 Rovaniemi

PL 115,
Kalliokatu 4
87101 Kajaani

PL 86,
Veteraanikatu 1
90101 Oulu

ASIAKIRJAN HYVÄKSYNTÄ

Tämä päätös on sähköisesti hyväksytty viraston sähköisessä asianhallintajärjestelmässä. Asian on esitellyt Lapin ELY-keskuksen kalatalousasiantuntija Janne Narkiniemi ja ratkaissut johtava kalatalousasiantuntija Jari Leskinen.

LIITTEET

Valitusosoitus
Oikaisuvaatimusosoitus
Liite 1, Poikkeuslupa-alueen kartta

TIEDOKSI

Kiiminkijoen kalatalousalue
Virpiniemen merivartioasema

NÄHTÄVILLE

Haukiputaan kunnan sähköinen ilmoitustaulu
Lapin ELY-keskuksen sähköinen ilmoitustaulu

LAPIN ELINKEINO-, LIIKENNE- JA YMPÄRISTÖKESKUS

Pohjois-Suomen
kalatalouspalvelut

Toimialue: Lappi, Pohjois-Pohjanmaa,
Kainuu

Vaihde 0295 037 000
www.ely-keskus.fi/lappi

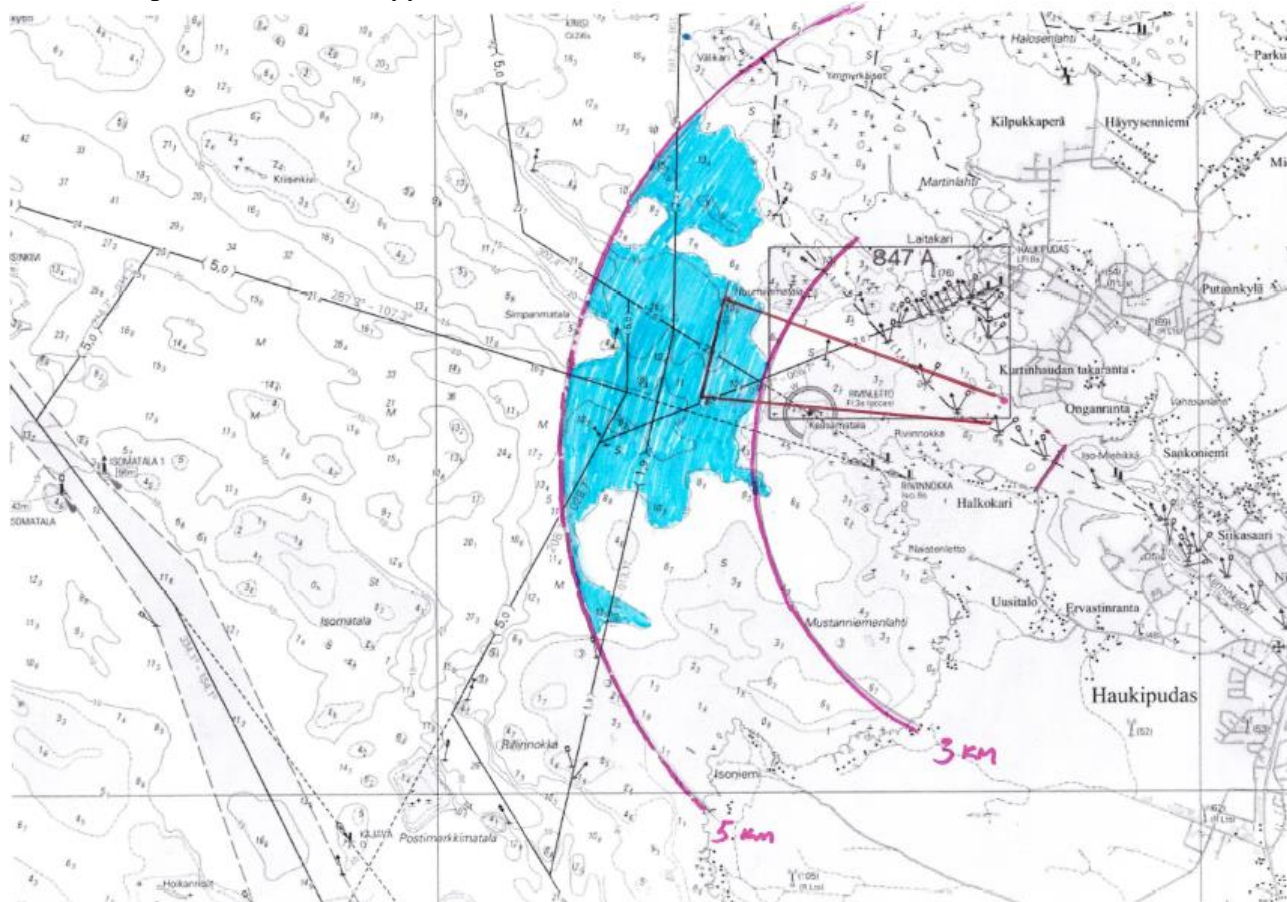
PL 8060,
Hallituskatu 3 B
96101 Rovaniemi

PL 115,
Kalliokatu 4
87101 Kajaani

PL 86,
Veteraanikatu 1
90101 Oulu

LIITE

Poikkeuslupa-alueen kartta. Pyyntialue merkattu karttaan sinisellä värillä.

**LAPIN ELINKEINO-, LIIKENNE- JA YMPÄRISTÖKESKUS**

Pohjois-Suomen
kalatalouspalvelut

Toimialue: Lappi, Pohjois-Pohjanmaa,
Kainuu

Vaihde 0295 037 000
www.ely-keskus.fi/lappi

PL 8060,
Hallituskatu 3 B
96101 Rovaniemi

PL 115,
Kalliokatu 4
87101 Kajaani

PL 86,
Veteraanikatu 1
90101 Oulu